

Denk' mal Denkmal Stadtquartier

Denk' mal Denkmal Stadtquartier

Herr Leonhardt
Untere Denkmalschutzbehörde
Leipzig

Meike Gerchow, Architektin
Arbeitsgruppe Denkmalpflege
München

mg@agdenkmal.de

Denk' mal Denkmal Stadtquartier

16:00 Rundgang durch Plagwitz

17:00 Input „Stadtgeschichte“

17:15 Arbeitsgruppen - Einbindung des Themas im Unterricht

Denk' mal Denkmal Stadtquartier

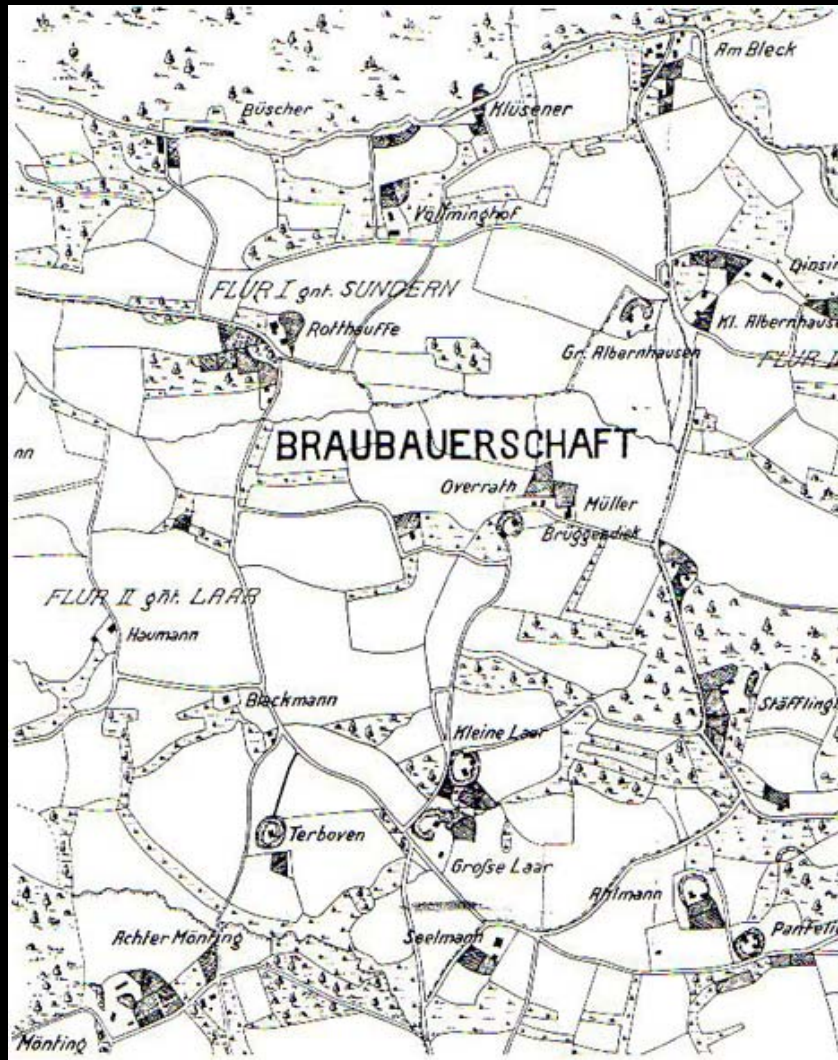
16:00 Rundgang durch Plagwitz

17:00 Input „Stadtgeschichte“

17:15 Arbeitsgruppen - Einbindung des Themas im Unterricht

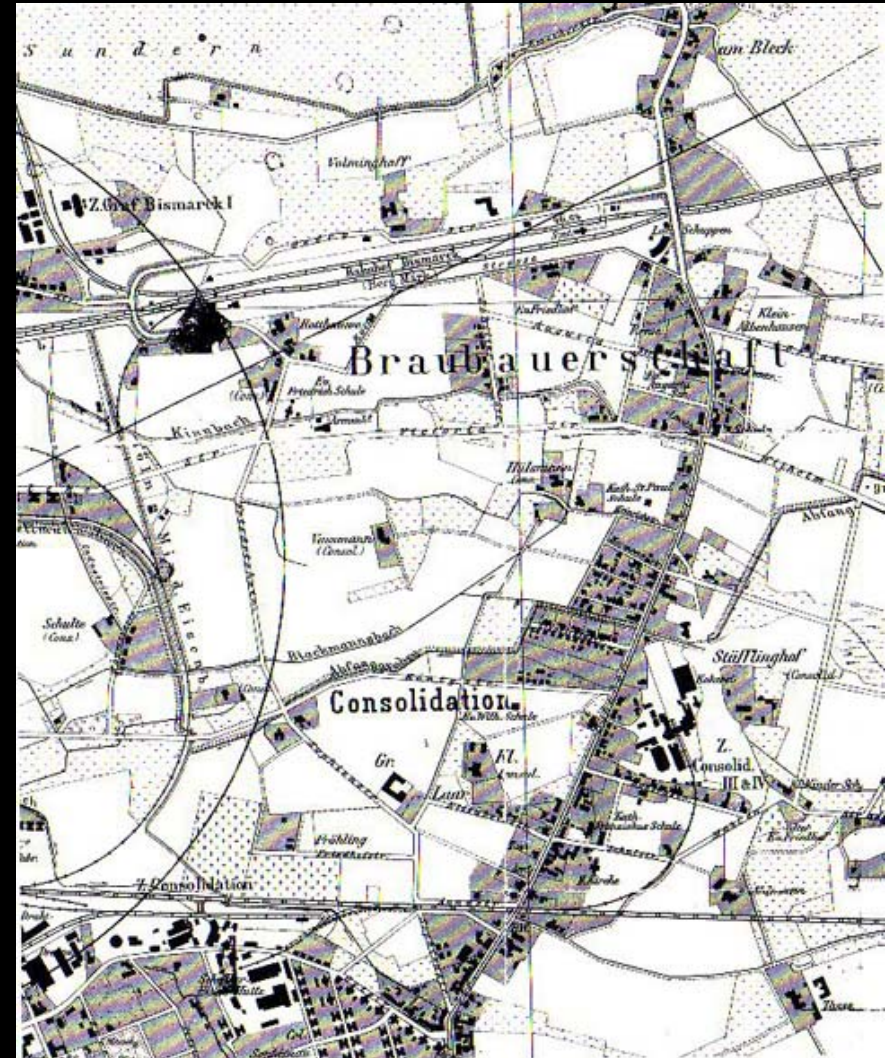
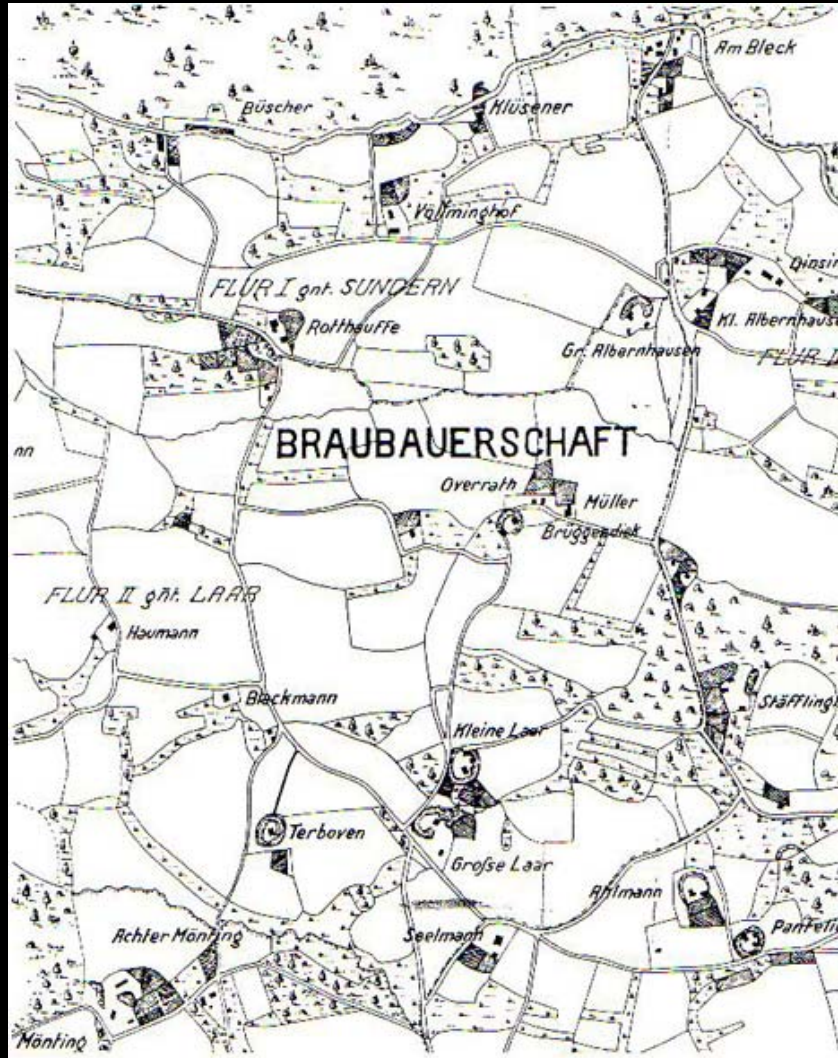
Entwicklung von Städten - „Zwischenstadt“ 1825

Gelsenkirchen



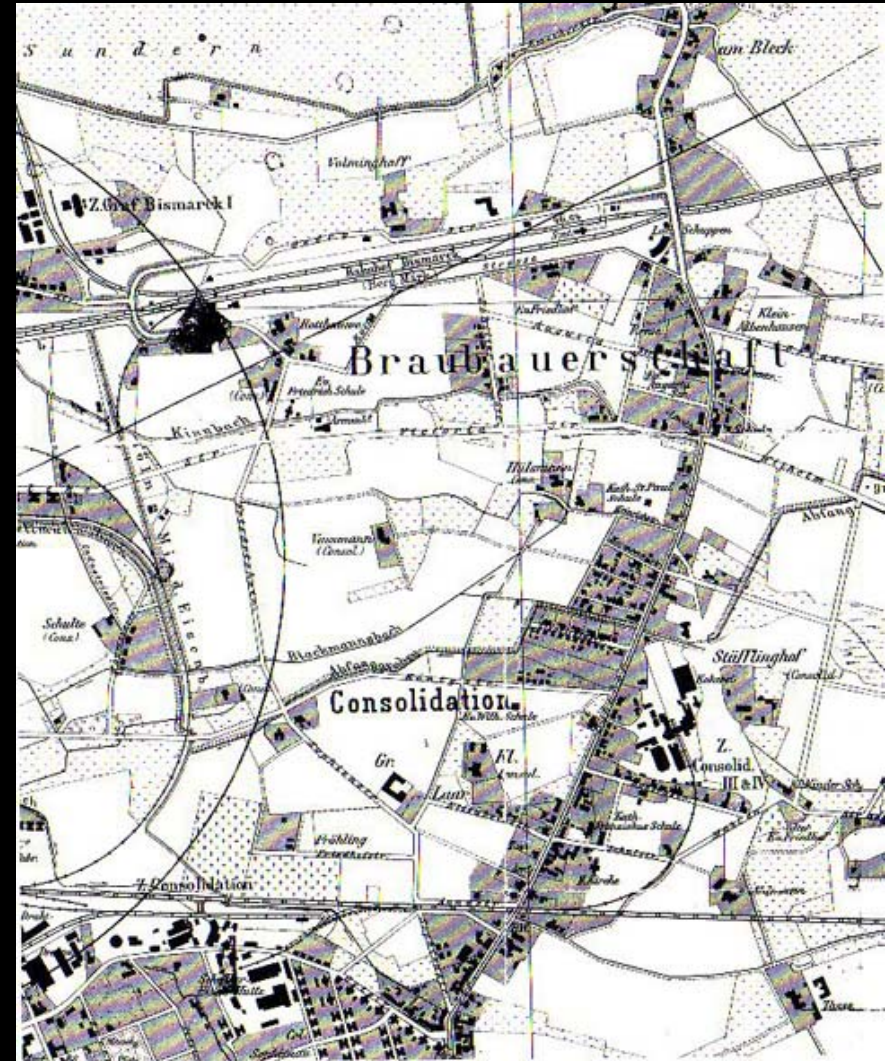
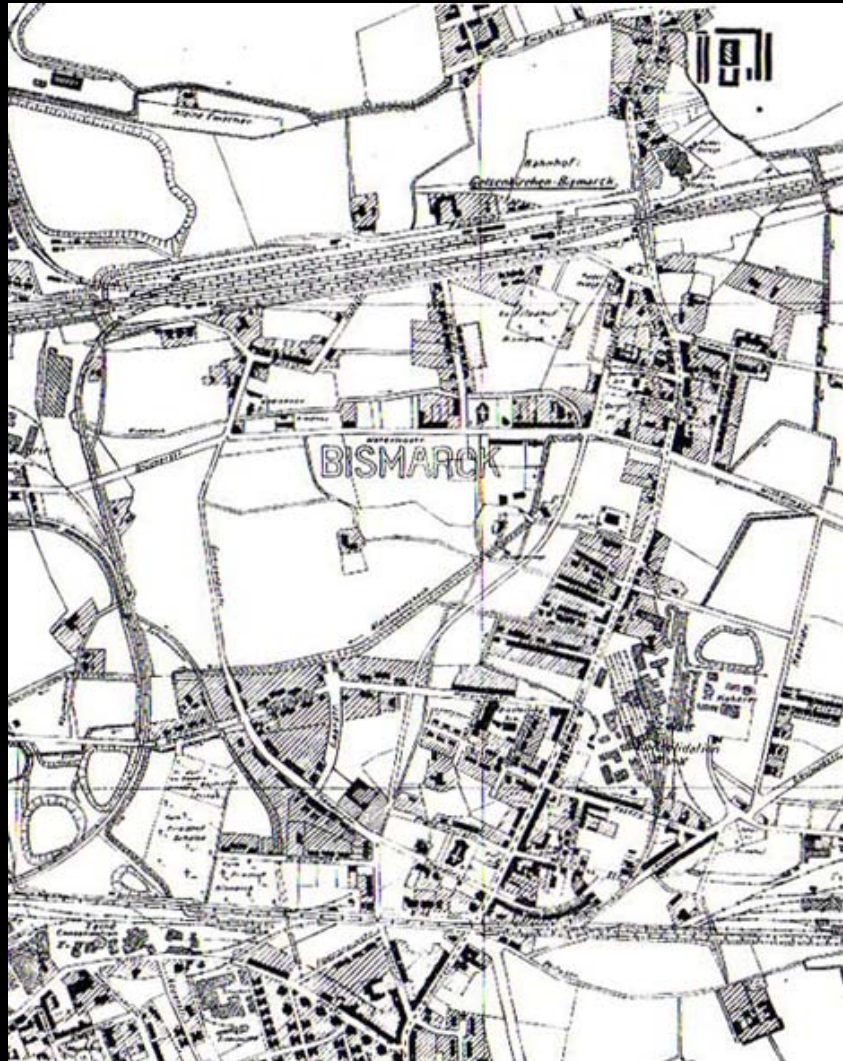
Entwicklung von Städten - „Zwischenstadt“ 1825

Gelsenkirchen
1898



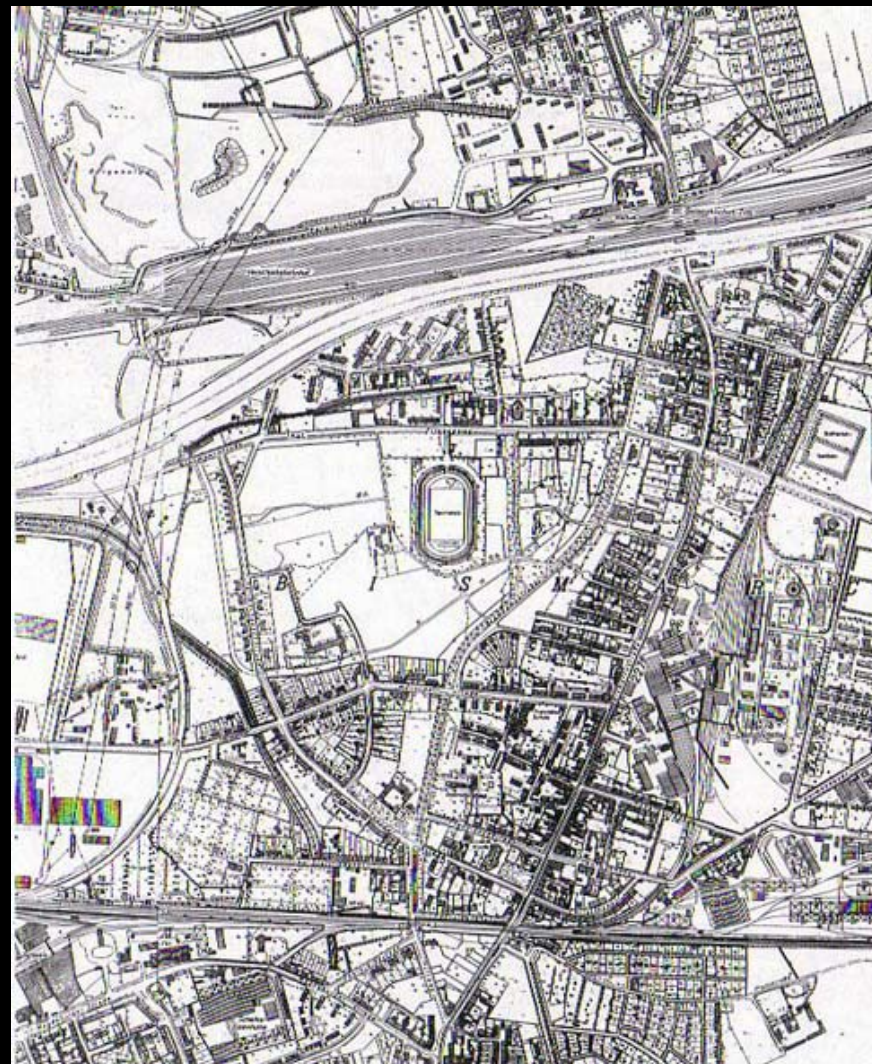
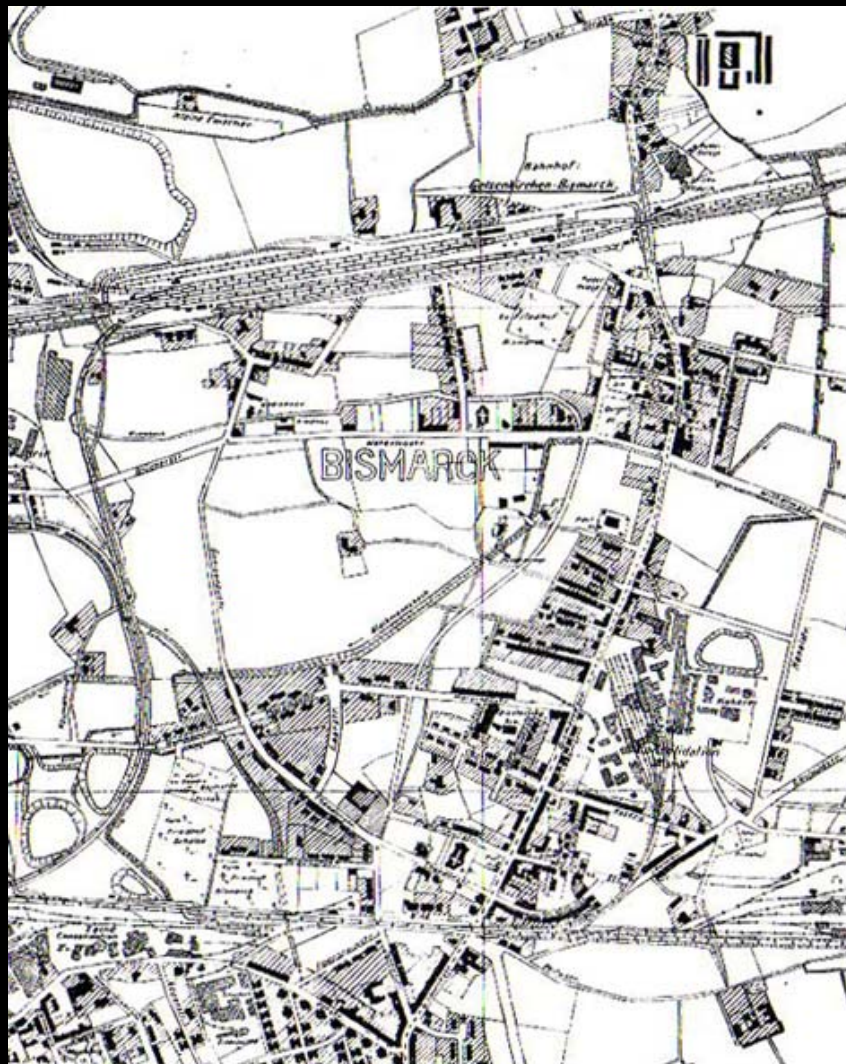
Entwicklung von Städten - „Zwischenstadt“ 1928

Gelsenkirchen 1898



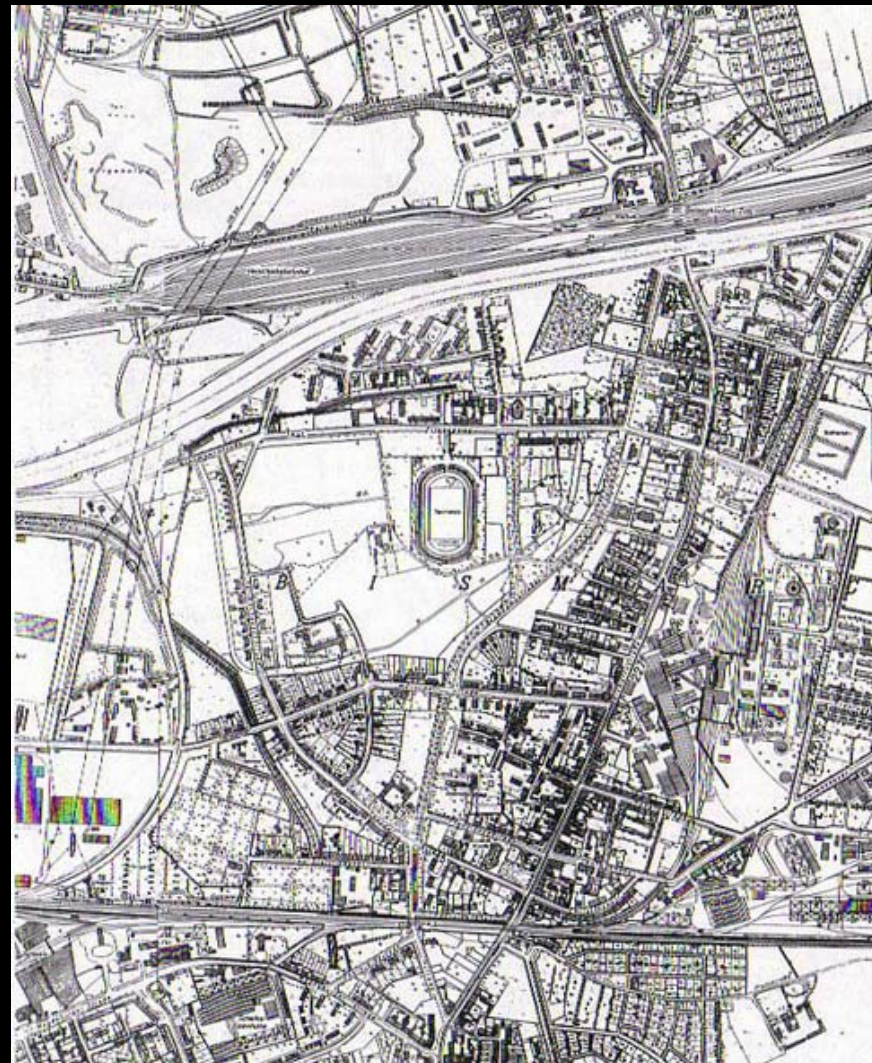
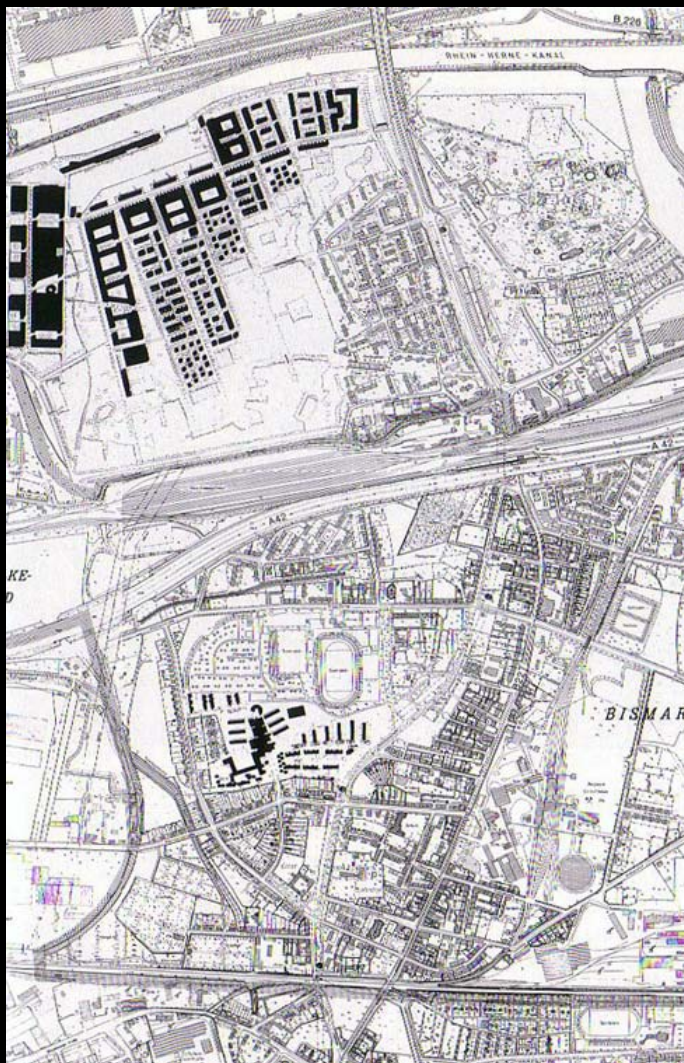
Entwicklung von Städten - „Zwischenstadt“ 1928

Gelsenkirchen
1961



Entwicklung von Städten - „Zwischenstadt“ 1995

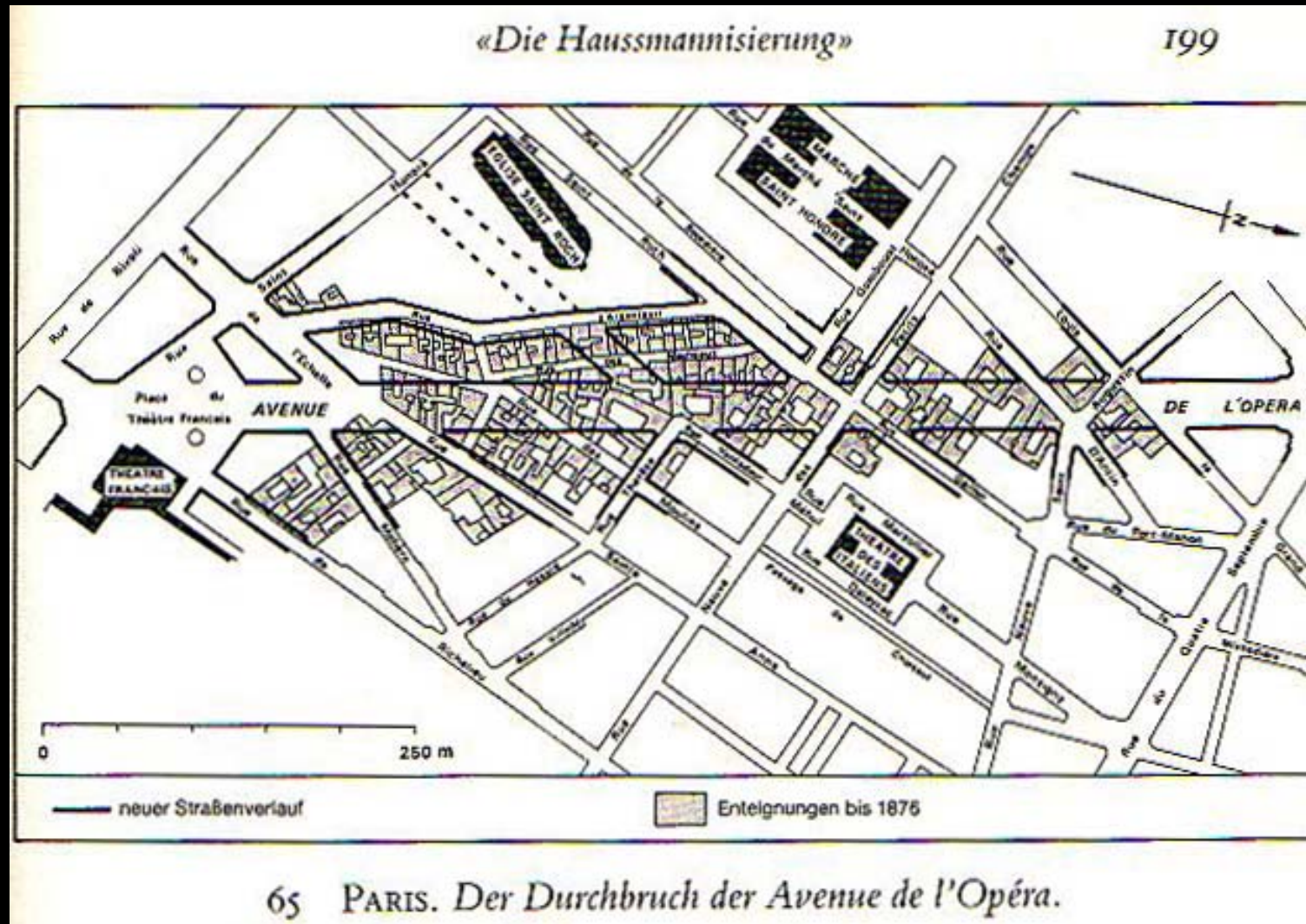
Gelsenkirchen
1961





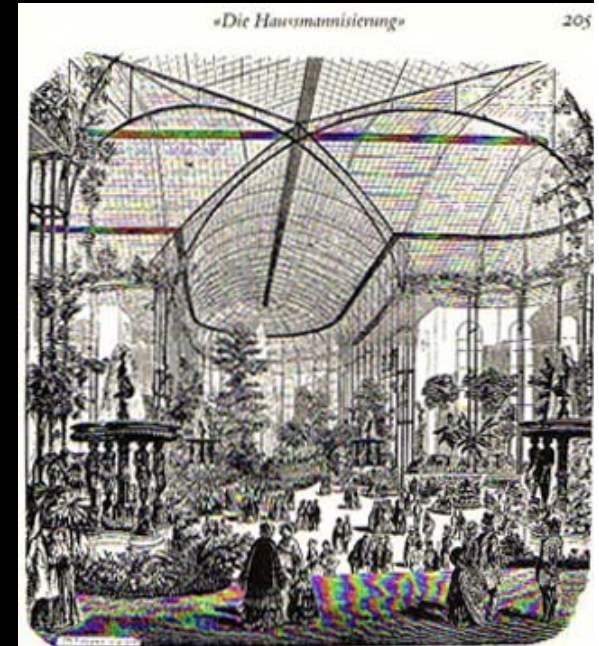
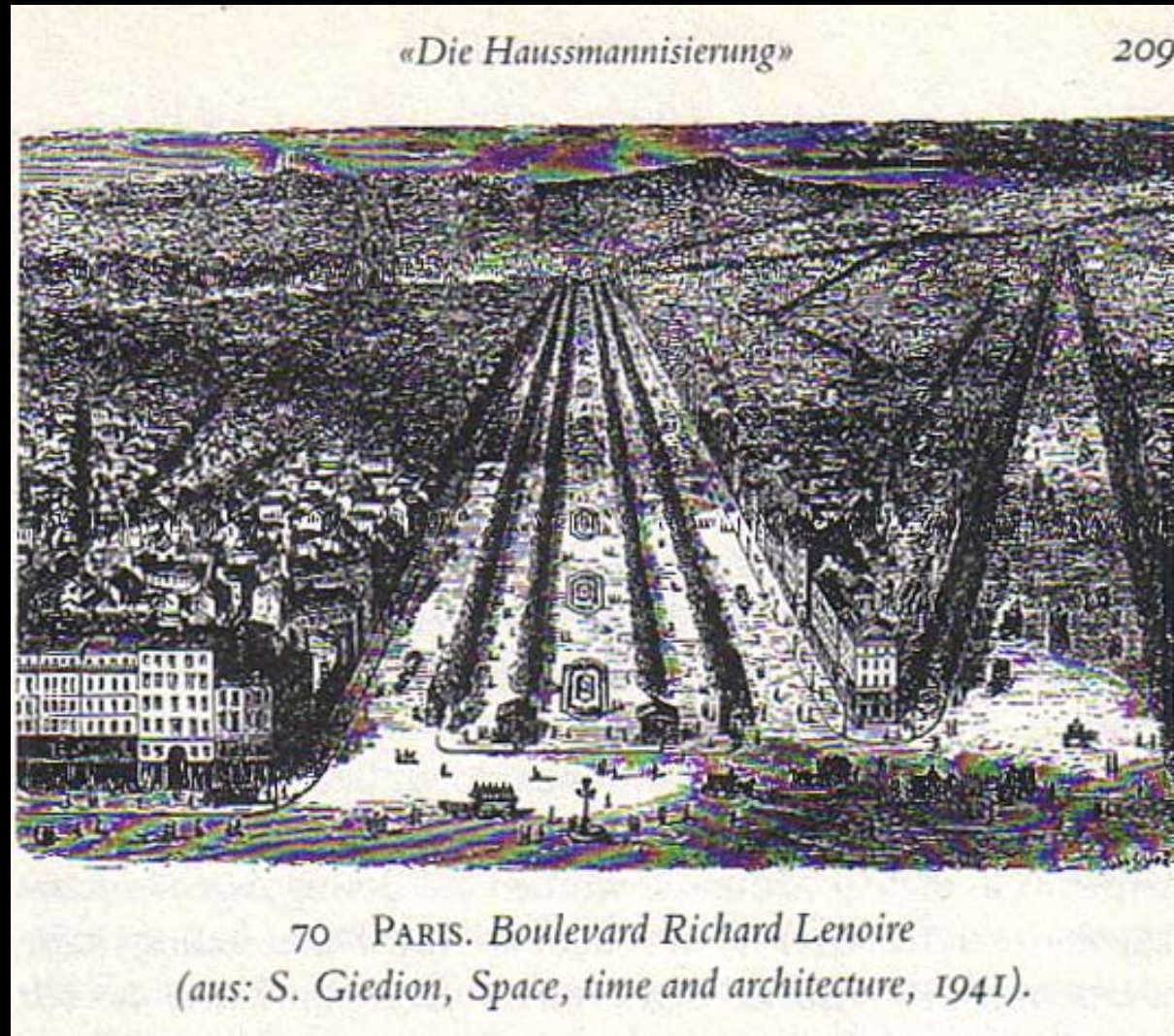
Entwicklung von Städten 19. Jahrhundert

Lebensbedingungen in Städten



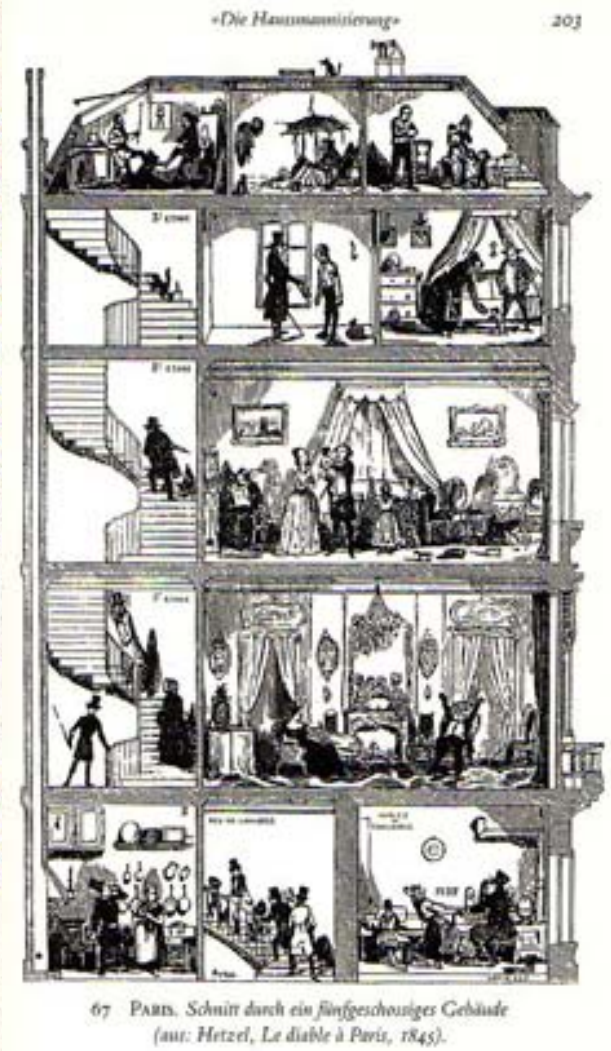
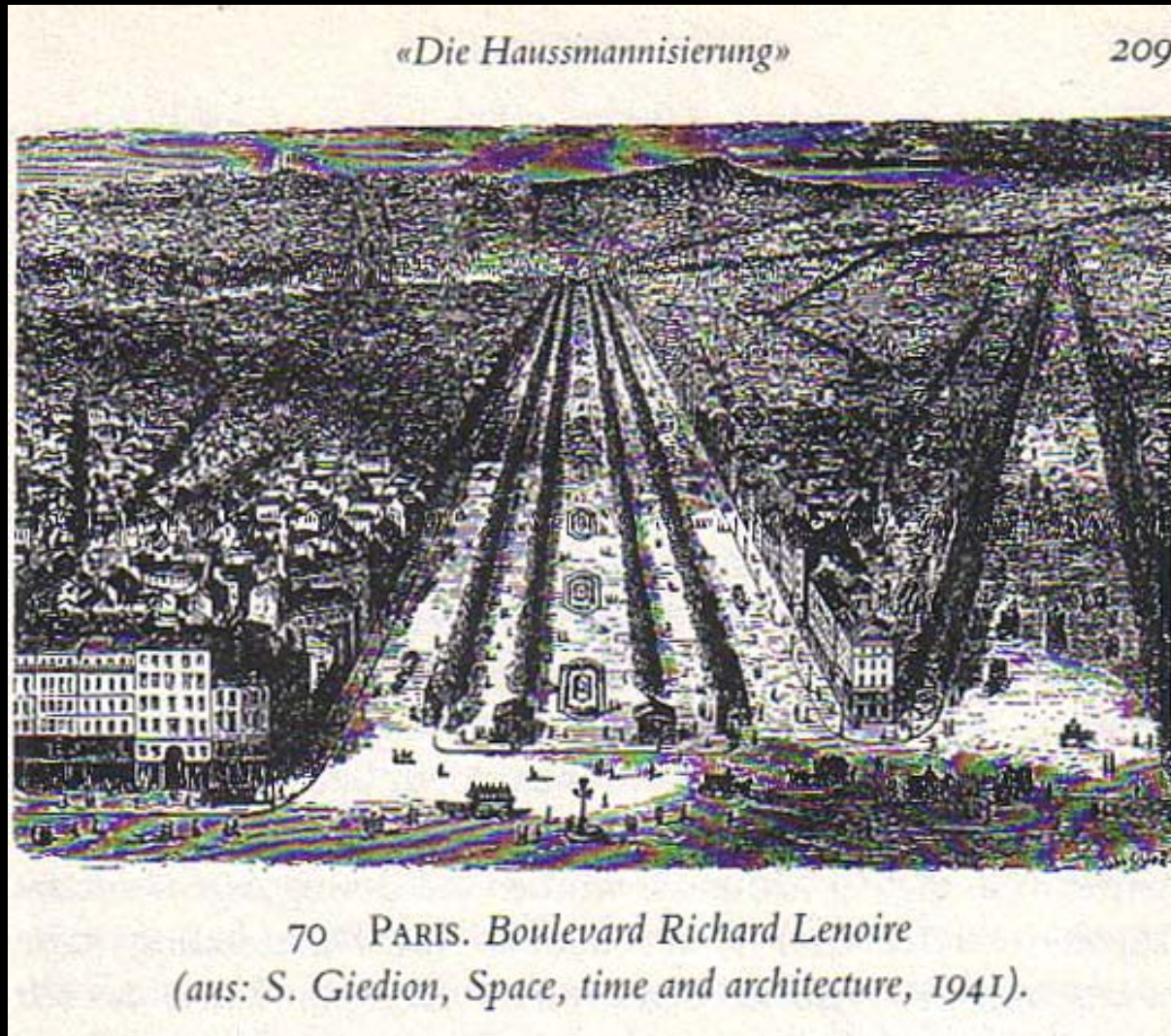
Entwicklung von Städten 19. Jahrhundert

Lebensbedingungen in Städten



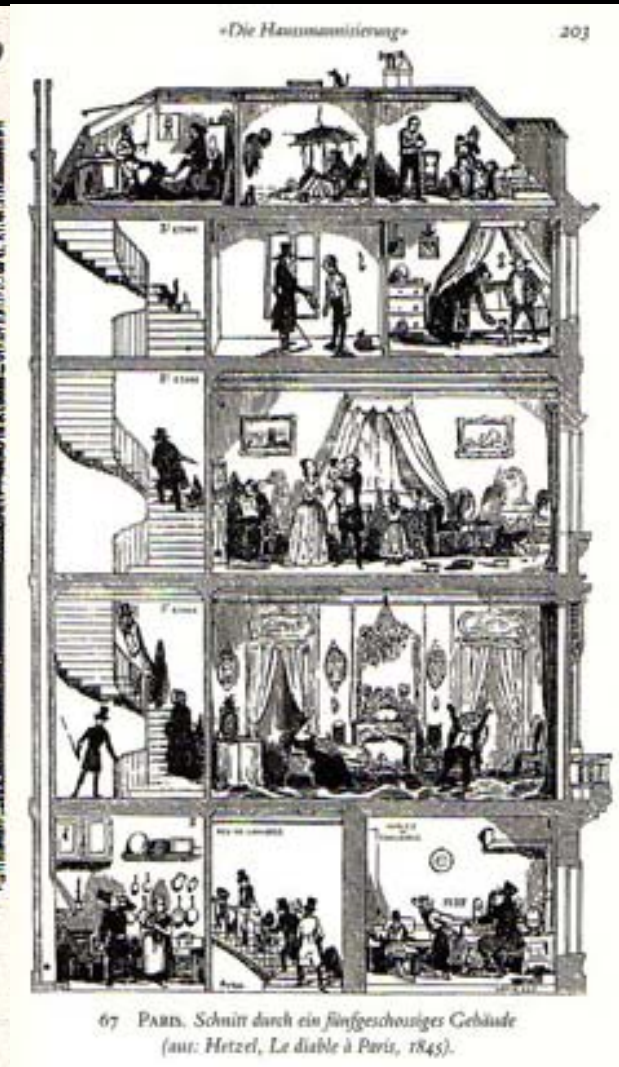
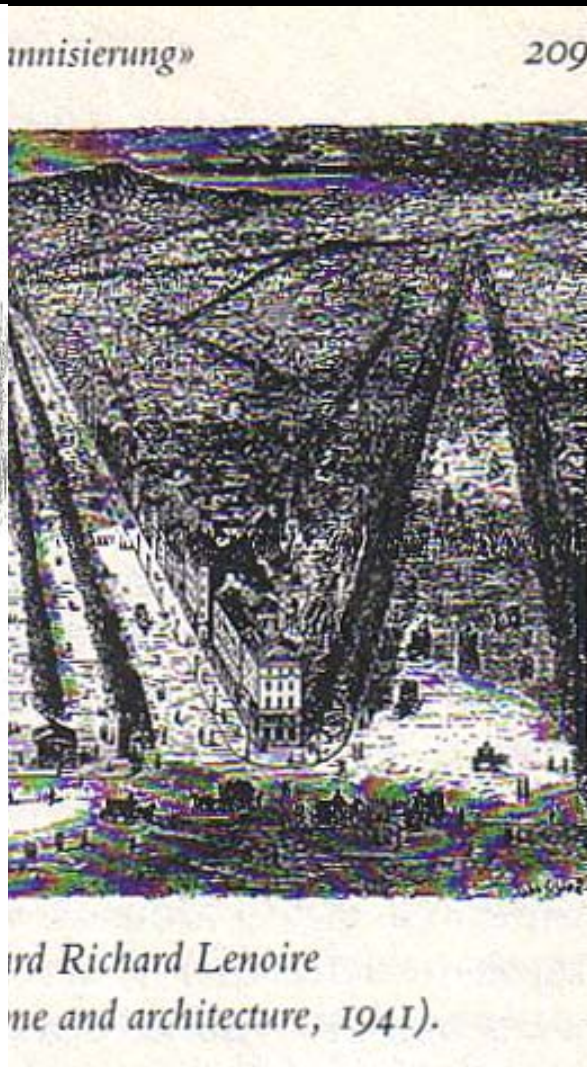
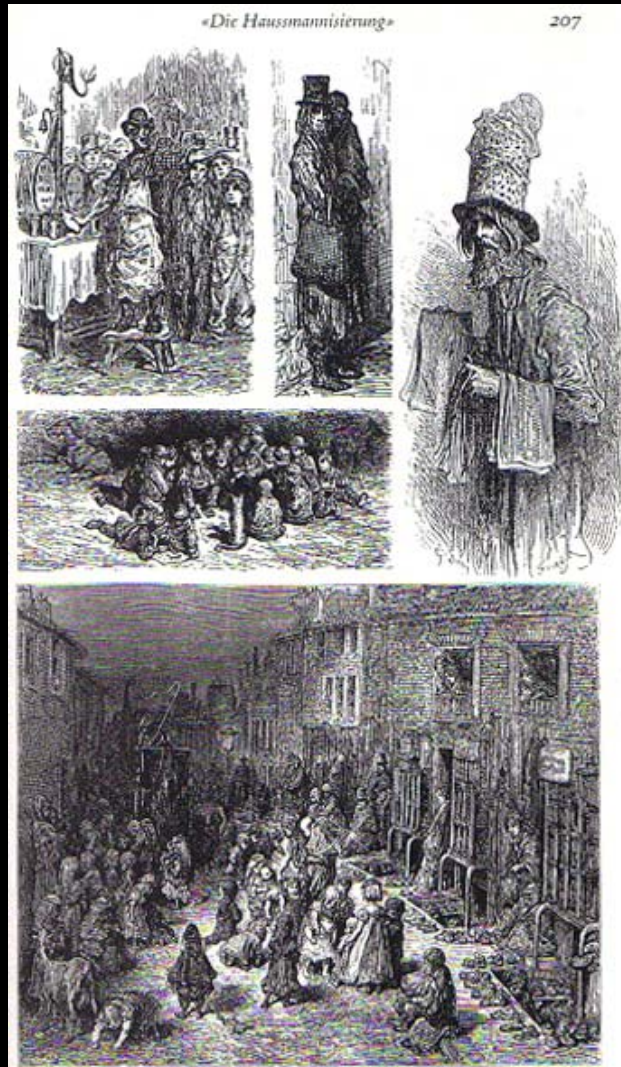
Entwicklung von Städten 19. Jahrhundert

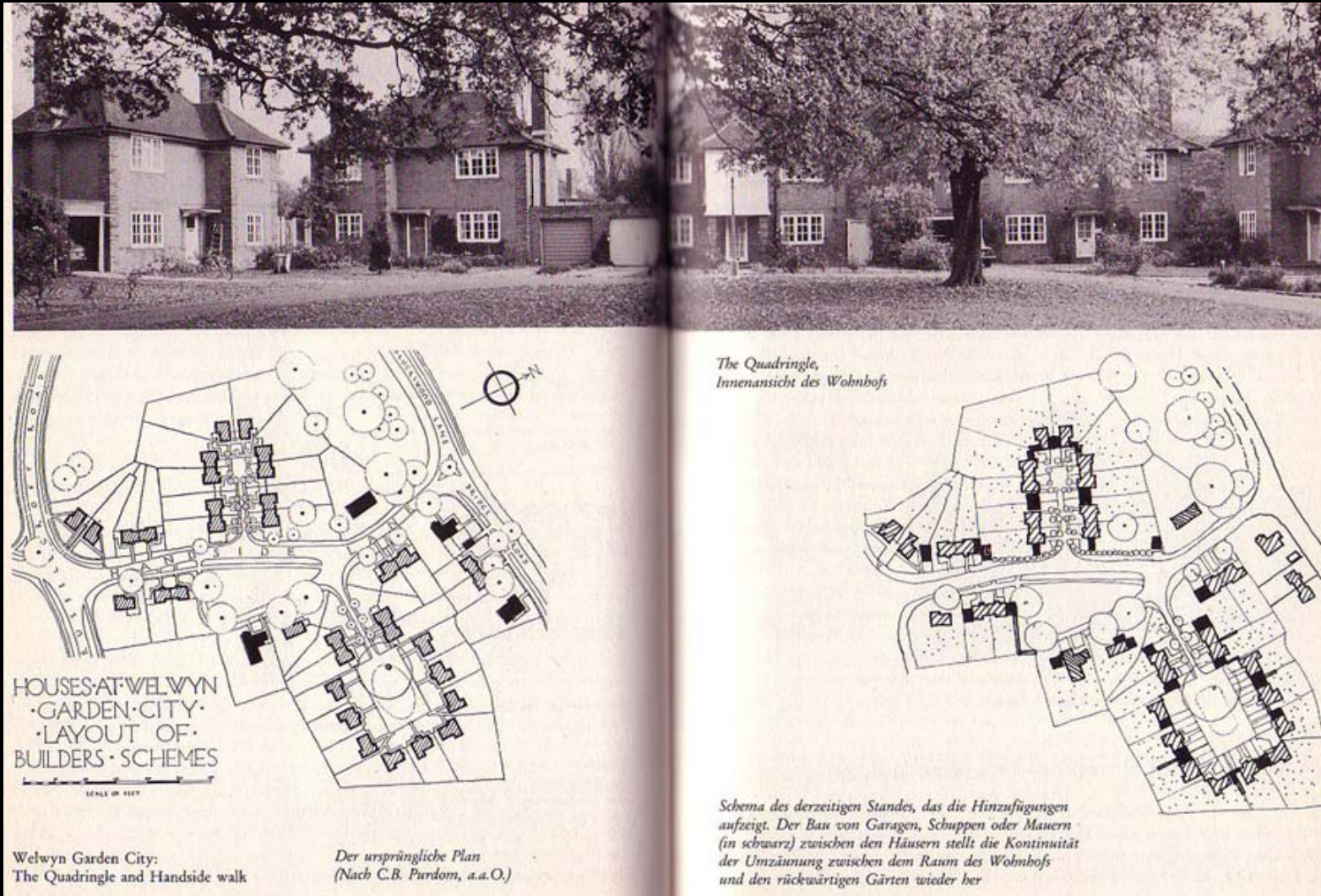
Lebensbedingungen in Städten



Entwicklung von Städten 19. Jahrhundert

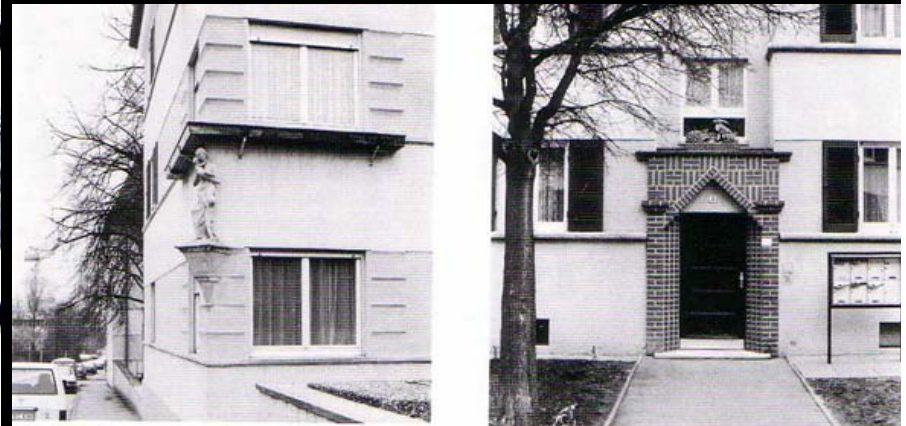
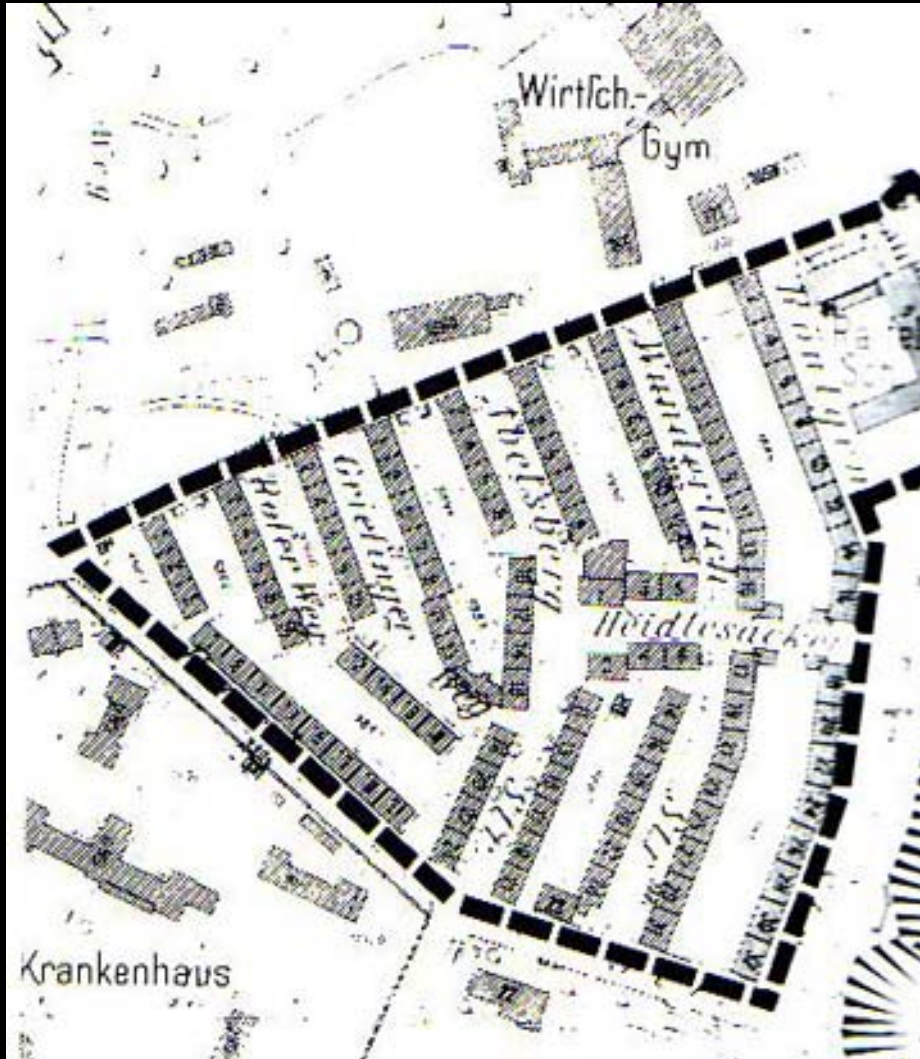
Lebensbedingungen in Städten





Entwicklung von Städten die 1920er Jahre

Siedlungen Stuttgart, Raitelsberg



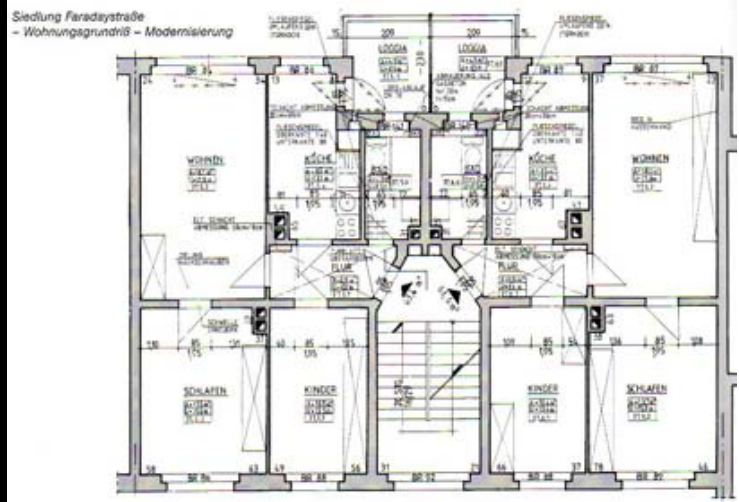
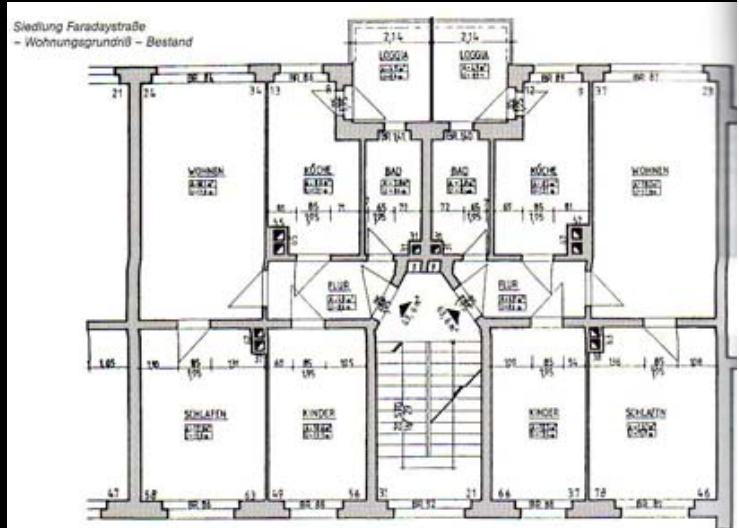
Entwicklung von Städten die 1920er Jahre

Siedlungen Leipzig-Möckern, Faradaystraße



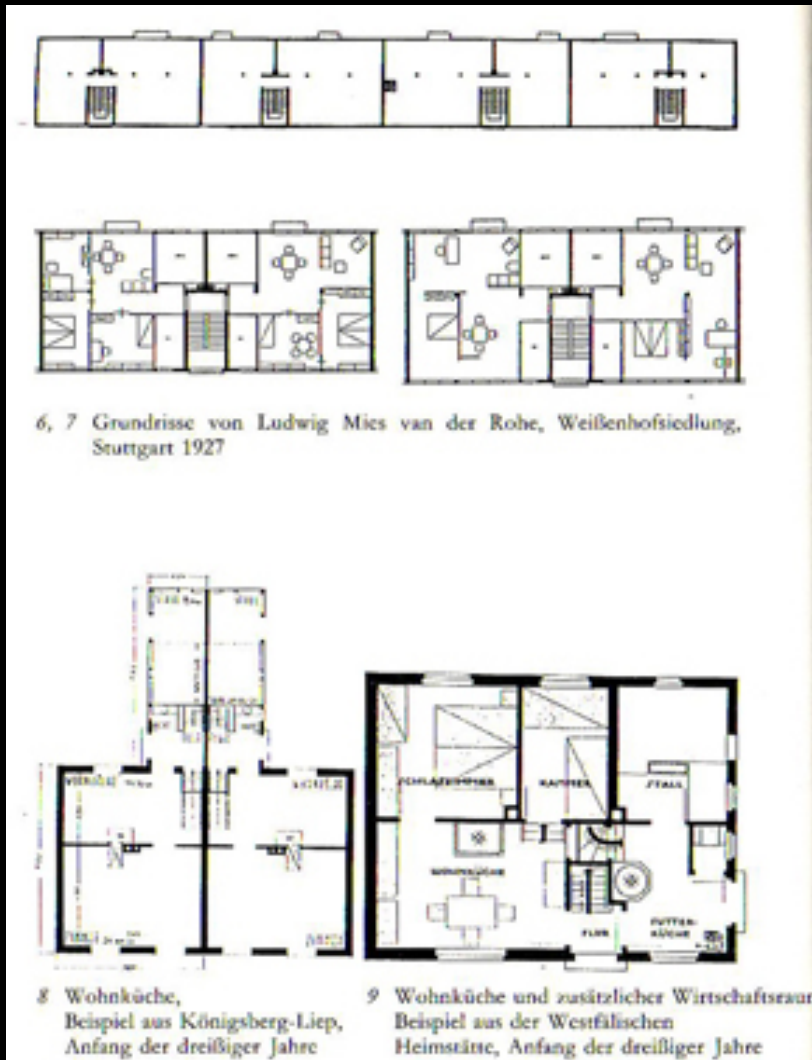
Denkmal Stadtquartier

Meike Gerchow - denkmal aktiv workshop 05/06

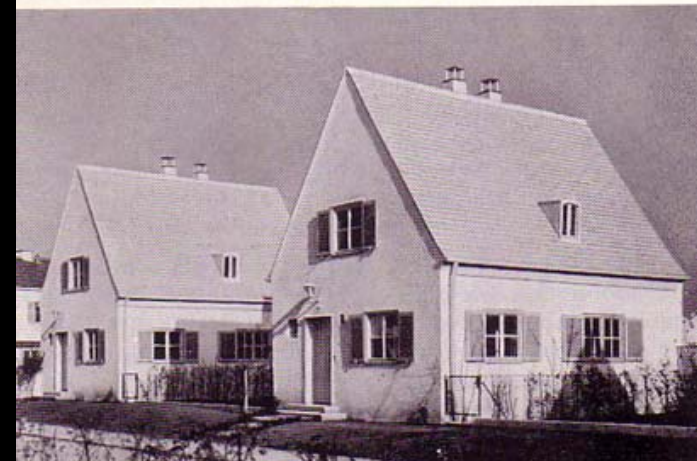


Entwicklung von Städten die 1920er/30er Jahre

Siedlungen München, Ramersdorf



14, 15 Eigenheime in München-Ramersdorf, Architekten A. Heichling, M. Dellefant (oben), Max Panitz (unten). Diese Häuser wurde anlässlich der NS-Propaganda-Siedlungsausstellung 1934 errichtet.



Entwicklung von Städten die 1990er Jahre

Stadtsanierung Ost



Denkmal Stadtquartier

Meike Gerchow - denkmal aktiv workshop 05/06

Entwicklung von Städten die 1990er Jahre

Stadtsanierung Ost



Entwicklung von Städten die 1990er Jahre

Stadtsanierung Ost



Denkmal Stadtquartier

Meike Gerchow - denkmal aktiv workshop 05/06

Denk' mal Denkmal Stadtquartiere

16:00 Rundgang durch Plagwitz

17:00 Input „Stadtgeschichte“

17:15 Arbeitsgruppen - Einbindung des Themas im Unterricht